

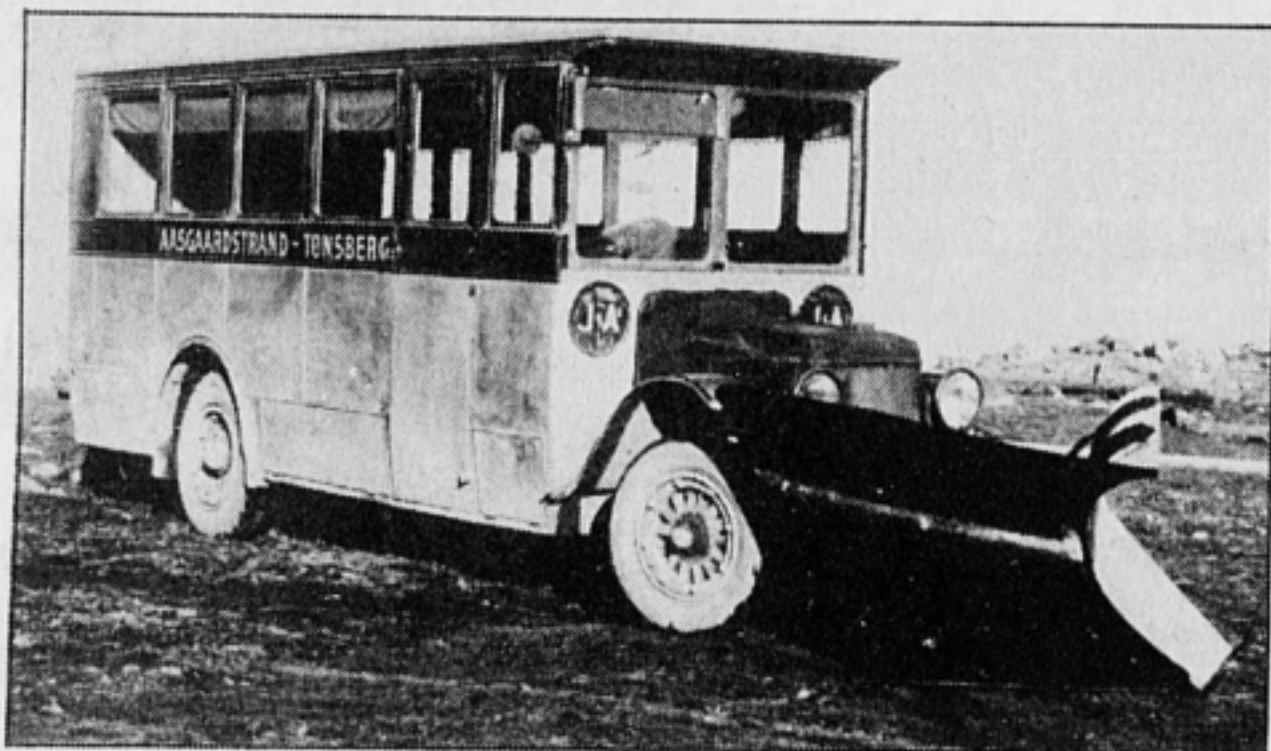
Farmand i jubileumsuke



I Sems Sparebanks lokaler er det en utstilling av historisk karakter. Her vises bl.a. klær sjåførene brukte de første årene og de uniformer man benytter i dag. Det er lysbilder, effekter av forskjellige slag og i tillegg har man laget et spesielt jubileumsklippekort, en billett der man også er med i trekningen om flere gevinster.

En veteranbuss som helt til 1963 gikk i trafikk på Gjøvik, er skaffet til veie og skal kjøres av pensjonerte Oddmund Sommerstad (72) som kjørte i Farmand inntil for to år siden. 79 år gamle Karl Aas som kjørte buss tidligere, var busseier og en av stifterne til Farmand, skal kjøre rundt med en gammel varebil som Farmand brukte helt frem til 1966. Den var demontert, men er nå satt sammen igjen og pusset opp, og er den eneste i sitt slag i Norge. På rutebilstasjonen i Tønsberg er det utstilling som viser hvilken utvikling selskapet har vært igjennom i de 40 årene som er gått siden stiftelsen.

Rutebilselskapet Farmand A/S ble altså etablert i 1939 da 13 rutebileiere slo seg sammen, en unik handling den gangen. Siden har selskapet vokst, og trafikkerer i dag praktisk talt hele Vestfold. Først kom Sandefjord og senere Larvik med fra 1967 og 1968. Senere er det blitt fra Larvik i syd til Hvitvingfoss i nord. Man startet med 40 ansatte i 1939 og beskjeftiger i dag 132 personer. Selskapet hadde 32 kjøretøyer i 1939 og i dag har man 78, som årlig frakter 3,8 millioner mennesker som reiser så mange kilometer at det svarer til jorden rundt 80 ganger pr. år.



Komitéen som har nedlagt et stort arbeide for 40-års jubileet. I trappen sees sjåfør Hilda Nilsen og transportarbeider Arne Svendsen, og foran fra venstre disponent Odd Gulbrandsen, Ivar Brattås, trafikksjef Hans Bay og Rolf Klemmetsby (nestformann i styret).

1. april var det 40 år siden rutebilselskapet Farmand A/S ble etablert og dette skal denne uken markeres på forskjellige måter. Jubileumsuken blir avsluttet med en større fest i Hotel Klubben i Tønsberg, hvor flere av de ansatte vil bli hedret. Blant disse også noen fra Sandefjord.

En av de eldste bussene til Farmand som også hadde sneplog. Det hørte med i konsesjonsbeting-

elsene at man holdt veiene frie for sne.